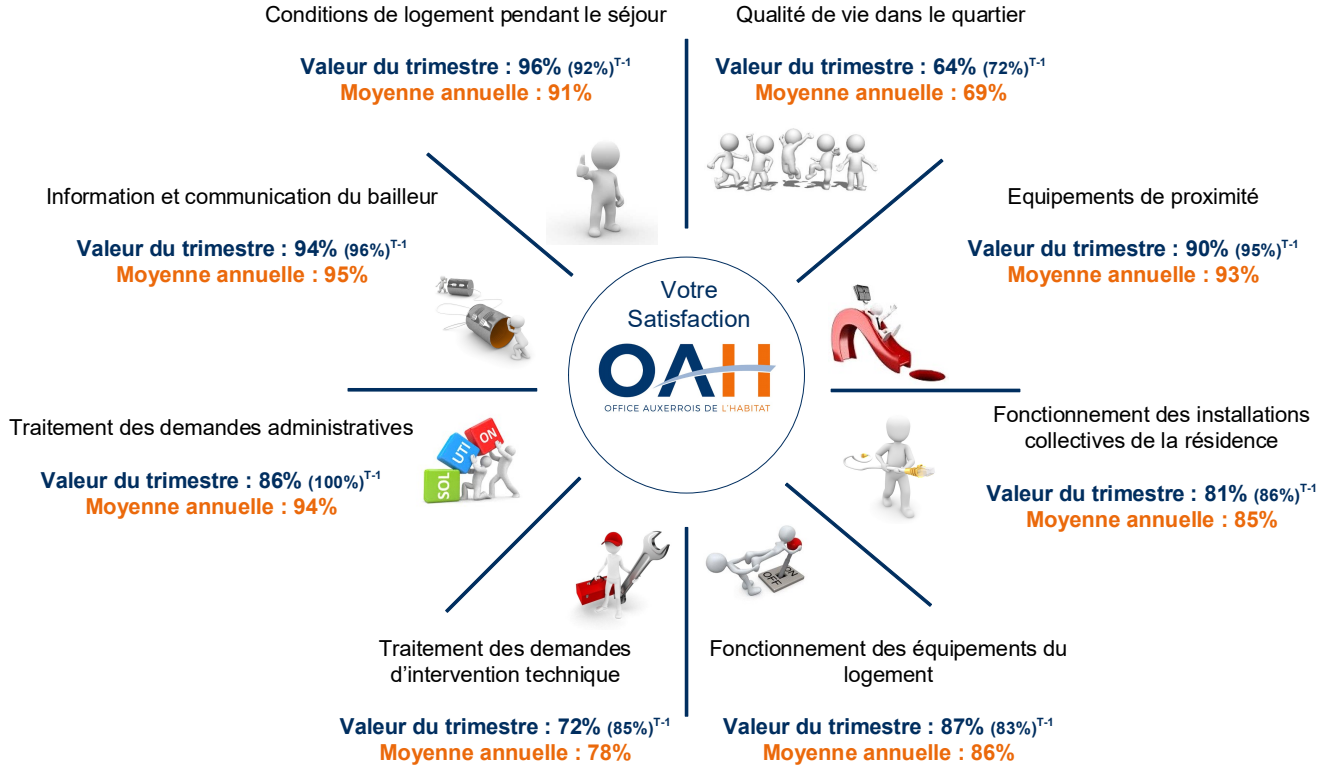


# La satisfaction des locataires sortants

## 4<sup>ème</sup> trimestre 2023

Taux de retour annuel moyen des enquêtes : 44%



### La recommandation à un tiers (en %) sur une échelle de 0 à 10 - Net Promoter Score (NPS)

	Détracteurs							Passifs		Promoteurs	
	0	1	2	3	4	5	6	7	8	9	10
1er trimestre 2023	1	2	0	1	0	7	6	5	19	5	11
2nd trimestre 2023	1	1	0	0	1	3	6	8	7	8	10
3ème trimestre 2023	1	0	1	0	2	7	2	10	19	12	24
4ème trimestre 2023	2	0	2	2	2	3	7	8	18	14	11
<b>Total 2023 en nombre</b>	<b>5</b>	<b>3</b>	<b>3</b>	<b>3</b>	<b>5</b>	<b>20</b>	<b>21</b>	<b>31</b>	<b>63</b>	<b>39</b>	<b>56</b>
<b>Total 2023 en %age</b>	<b>2%</b>	<b>1%</b>	<b>1%</b>	<b>1%</b>	<b>2%</b>	<b>8%</b>	<b>8%</b>	<b>12%</b>	<b>25%</b>	<b>16%</b>	<b>22%</b>

↓

NET PROMOTER SCORE =  
% PROMOTEURS - % DETRACTEURS

