

GUIDE

PATRIMOINE

ILLUSTRÉ



oah.fr


OFFICE AUXERROIS DE L'HABITAT

L'OAH

Un siège, un pôle technique, un service logement...

LE SIÈGE

- ✓ Adresse → 12, avenue des Brichères.
- ✓ Tél. : 03.86.72.59.00
- ✓ Horaires d'ouverture :
Du lundi au jeudi de 8h30 à 11h30 et de 14h00 à 17h00.
Le vendredi de 8h30 à 11h30 et 14h00 à 16h00.



LE PÔLE TECHNIQUE

- ✓ Adresse → Route de Vallan.



LE SERVICE LOGEMENT

- ✓ Adresse → 4, rue d'Eckmühl
- ✓ Tél. : 03.76.72.05.00
- ✓ service.logement@oah.fr
- ✓ Horaires d'ouverture :
Du lundi au vendredi de 8h00 à 12h00.



L'OAH

Trois agences

L'AGENCE NORD

- ✓ Adresse → 3 bis, allée de Beauvoir
- ✓ Tél. : 03.86.18.07.40
- ✓ agence.nord@oah.fr
- ✓ Horaires d'ouverture :
Du lundi au vendredi de 8h00 à 12h00.



L'AGENCE OUEST

- ✓ Adresse → 43, rue Cézanne.
- ✓ Tél. : 03.86.18.07.50
- ✓ agence.ouest@oah.fr
- ✓ Horaires d'ouverture :
Du lundi au vendredi de 8h00 à 12h00.



L'AGENCE EST

- ✓ Adresse → 2 bis, rue du Commandant-Lamy.
- ✓ Tél. : 03.86.18.06.70
- ✓ agence.est@oah.fr
- ✓ Horaires d'ouverture :
Du lundi au vendredi de 8h00 à 12h00.



SAINT-SIMÉON

- ✓ Construction → 1974.
- ✓ Collectif.
- ✓ Chauffage : Gaz collectif.
- ✓ Ascenseur : Oui.
- ✓ Parking aérien.
- ✓ Garage aérien.

Typologies, loyers, surfaces moyennes

- ✓ 10 T1 - 256 € - 42 m²
- ✓ 375 T2 - 302 € - 56 m²
- ✓ 590 T3 - 347 € - 68 m²
- ✓ 280 T4 - 399 € - 82 m²
- ✓ 17 T5 - 455 € - 99 m²

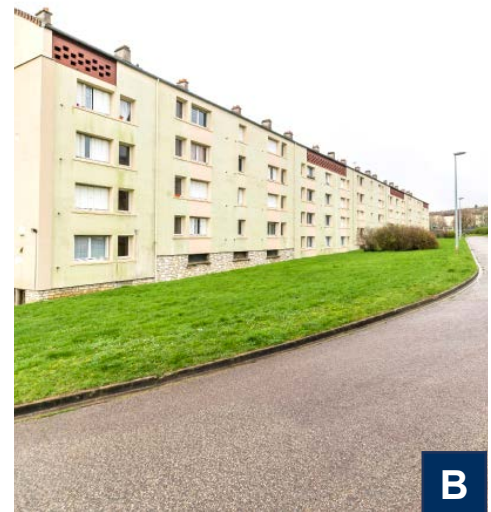


LES ROSOIRS

- ✓ Construction → 1957.
- ✓ Collectif.
- ✓ Chauffage : Gaz collectif et individuel.
- ✓ Ascenseur : Non.
- ✓ Parking aérien.
- ✓ Garage aérien.

Typologies, loyers, surfaces moyennes

- ✓ 14 T1 - 186 € - 28 m²
- ✓ 134 T2 - 218 € - 35 m²
- ✓ 256 T3 - 266 € - 51 m²
- ✓ 131 T4 - 322 € - 66 m²
- ✓ 14 T5 - 358 € - 76 m²



LÉON-PEIGNÉ

- ✓ Acquisition → 2001.
- ✓ Collectif.
- ✓ Chauffage : Gaz collectif.
- ✓ Ascenseur : Non.
- ✓ Parking aérien.
- ✓ Garage : Non.

Typologies, loyers, surfaces moyennes

- ✓ 4 T3 - 455 € - 73 m²



Rés. JEMMAPES

- ✓ Construction → 1994.
- ✓ Collectif.
- ✓ Chauffage : Électrique.
- ✓ Ascenseur : Non.
- ✓ Parking souterrain (15 places) - parking aérien (67 places).
- ✓ Garage souterrain (37 places).

Typologies, loyers, surfaces moyennes

- ✓ 30 T1 - 192 € - 25 m²
- ✓ 20 T2 - 322 € - 49 m²
- ✓ 19 T3 - 487 € - 81 m²
- ✓ 10 T4 - 539 € - 91 m²



A

Rés. ROUTE DE MONÉTEAU

- ✓ Construction → 2014.
- ✓ Individuel.
- ✓ Chauffage : Électrique.
- ✓ Ascenseur : Non.
- ✓ Parking : Non.
- ✓ Garage : Non.

Typologies, loyers, surfaces moyennes

- ✓ 4 T1 - 193 € - 26 m²



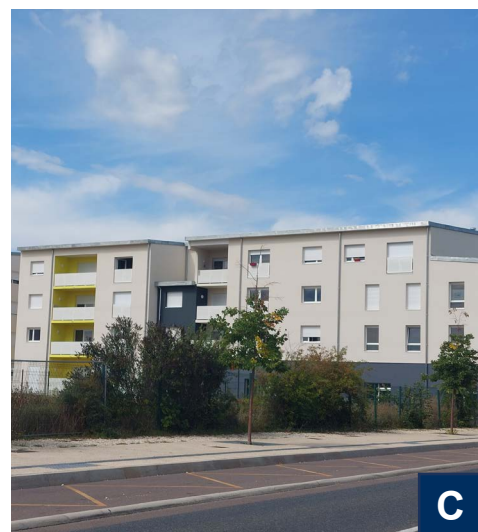
B

Rés. PORTE DE PARIS

- ✓ Construction → 2022.
- ✓ Collectif.
- ✓ Chauffage : Gaz collectif.
- ✓ Ascenseur : Oui.
- ✓ Parking : Non.
- ✓ Garage : Oui.

Typologies, loyers, surfaces moyennes

- ✓ 5 T1 - 230 € - 29 m²
- ✓ 13 T2 - 329 € - 48 m²
- ✓ 18 T3 - 435 € - 66 m²
- ✓ 14 T4 - 528 € - 83 m²



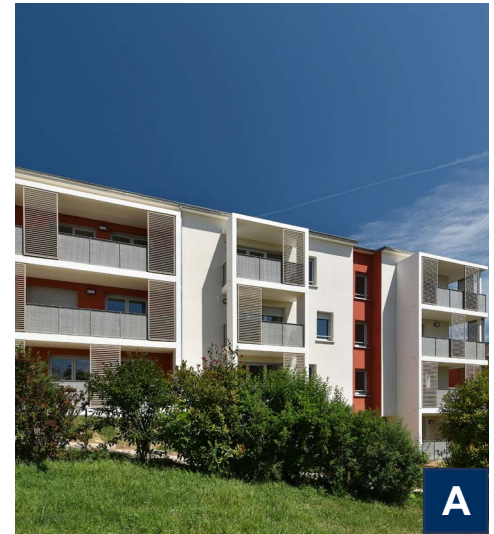
C

Rés. GEMBOUX

- ✓ Construction → 2022.
- ✓ Collectif.
- ✓ Chauffage : Gaz collectif.
- ✓ Ascenseur : Non.
- ✓ Parking : Non.
- ✓ Garage : Non.

Typologies, loyers, surfaces moyennes

- ✓ 8 T2 - 361 € - 52 m²
- ✓ 7 T3 - 423 € - 64 m²
- ✓ 3 T4 - 523 € - 85 m²



Rés. FLEURUS

EN CONSTRUCTION



APPOIGNY

Rés. MARLOT

- ✓ Réhabilitation → 2016.
- ✓ Collectif et individuel.
- ✓ Chauffage : Gaz individuel.
- ✓ Ascenseur : Non.
- ✓ Parking aérien (pour le collectif).
- ✓ Garage : Non.

Typologies, loyers, surfaces moyennes

- ✓ 2 T3 - 363 € - 58 m²
- ✓ 1 T4 - 454 € - 75 m²



Hameau DU CHÂTEAU DE RÉGENNES

- ✓ Construction → 2008.
- ✓ Collectif.
- ✓ Chauffage : Électrique.
- ✓ Ascenseur : Non.
- ✓ Parking : Oui.
- ✓ Garage aérien.

Typologies, loyers, surfaces moyennes

- ✓ 2 T3 - 551 € - 77 m²
- ✓ 2 T4 - 520 € - 88 m²
- ✓ 1 T5 - 600 € - 105 m²



FONTAINE-GILLOTTE

- ✓ Construction → 2019.
- ✓ Individuel.
- ✓ Chauffage : pompe/chaaleur.
- ✓ Ascenseur : Non.
- ✓ Parking : Oui.
- ✓ Garage : Oui.

Typologies, loyers, surfaces moyennes

- ✓ 2 T3 - 391 € - 72 m²
- ✓ 3 T4 - 467 € - 88 m²



GURGY

Rés. DE LA VALLÉE

- ✓ Construction → 1987.
- ✓ Individuel.
- ✓ Chauffage : Gaz individuel et eau chaude solaire.
- ✓ Ascenseur : Non.
- ✓ Parking : Non.
- ✓ Garage aérien.

Typologies, loyers, surfaces moyennes

- ✓ 2 T3 - 456 € - 66 m²
- ✓ 14 T4 - 543 € - 85 m²
- ✓ 3 T5 - 621 € - 95 m²



FONDATION DEMAUX

- ✓ Acquisition → 1992.
- ✓ Collectif.
- ✓ Chauffage : Électrique.
- ✓ Ascenseur : Non.
- ✓ Parking aérien.
- ✓ Garage : Non.

Typologies, loyers, surfaces moyennes

- ✓ 4 T1 - 253 € - 36 m²
- ✓ 2 T2 - 287 € - 46 m²
- ✓ 4 T3 - 355 € - 65 m²



Rés. LA VALLÉE DE LA CANNETIÈRE

- ✓ Construction → 2011.
- ✓ Individuel.
- ✓ Chauffage : Gaz individuel et eau chaude solaire.
- ✓ Ascenseur : Non.
- ✓ Parking : Non.
- ✓ Garage aérien.

Typologies, loyers, surfaces moyennes

- ✓ 2 T2 - 392 € - 54 m²
- ✓ 6 T3 - 456 € - 71 m²
- ✓ 3 T4 - 532 € - 85 m²
- ✓ 1 T5 - 640 € - 105 m²



MONÉTEAU

Rés. SÉQUOÏA

- ✓ Construction → 1995.
- ✓ Individuel.
- ✓ Chauffage : Électrique / au sol / gaz individuel.
- ✓ Ascenseur : Non.
- ✓ Parking aérien.
- ✓ Garage aérien.

Typologies, loyers, surfaces moyennes

- ✓ 3 T1 - 263 € - 34 m²
- ✓ 12 T2 - 331 € - 48 m²
- ✓ 15 T3 - 443 € - 69 m²
- ✓ 3 T4 - 513 € - 80 m²



DOMAINE DES PRÉS-HAUTS 1

- ✓ Construction → 2009.
- ✓ Individuel.
- ✓ Chauffage : Électrique.
- ✓ Ascenseur : Non
- ✓ Parking : Non.
- ✓ Garage aérien.

Typologies, loyers, surfaces moyennes

- ✓ 7 T4 - 572 € - 94 m²
- ✓ 1 T6 - 729 € - 129 m²



DOMAINE DES PRÉS-HAUTS 2

- ✓ Construction → 2009.
- ✓ Collectif.
- ✓ Chauffage : Électrique.
- ✓ Ascenseur : Non
- ✓ Parking : Non.
- ✓ Garage aérien.

Typologies, loyers, surfaces moyennes

- ✓ 10 T4 - 509 € - 90 m²



MONÉTEAU

LA SEIGLÉE

- ✓ Construction → 2013.
- ✓ Individuel.
- ✓ Chauffage : Gaz individuel.
- ✓ Ascenseur : Non.
- ✓ Parking : Non.
- ✓ Garage aérien.

Typologies, loyers, surfaces moyennes

- ✓ 1 T2 - 342 € - 53 m²
- ✓ 4 T3 - 395 € - 69 m²
- ✓ 7 T4 - 486 € - 86 m²
- ✓ 1 T5 - 563 € - 101 m²



CHEMILLY-SUR-YONNE

Hameau DU BARREAU

- ✓ Construction → 2008.
- ✓ Individuel.
- ✓ Chauffage : Gaz individuel.
- ✓ Ascenseur : Non.
- ✓ Parking : Non.
- ✓ Garage aérien.

Typologies, loyers, surfaces moyennes

- ✓ 2 T3 - 471 € - 75 m²
- ✓ 3 T4 - 535 € - 88 m²
- ✓ 1 T5 - 619 € - 105 m²



HÉRY

Rés. RUE DU TARTRE

- ✓ Construction → 1962.
- ✓ Individuel.
- ✓ Chauffage : Gaz individuel.
- ✓ Ascenseur : Non.
- ✓ Parking : Non.
- ✓ Garage aérien.

Typologies, loyers, surfaces moyennes

- ✓ 1 T2 - 285 € - 49 m²



SEIGNELAY

Hameau PIERRE-PARENT

- ✓ Construction → 2012.
- ✓ Individuel.
- ✓ Chauffage : Gaz individuel.
- ✓ Ascenseur : Non.
- ✓ Parking : Non.
- ✓ Garage aérien.

Typologies, loyers, surfaces moyennes

- ✓ 2 T3 - 405 € - 69 m²
- ✓ 3 T4 - 459 € - 84 m²
- ✓ 2 T5 - 494 € - 96 m²



BOUSSICATS 1

- ✓ Construction → 1931-1935.
- ✓ Réhabilitation → 2020.
- ✓ Collectif.
- ✓ Chauffage : Gaz individuel.
- ✓ Ascenseur : Non.
- ✓ Parking : Non.
- ✓ Garage aérien.

Typologies, loyers, surfaces moyennes

- ✓ 24 T2 - 187 € - 27 m²
- ✓ 88 T3 - 252 € - 44 m²
- ✓ 29 T4 - 292 € - 55 m²

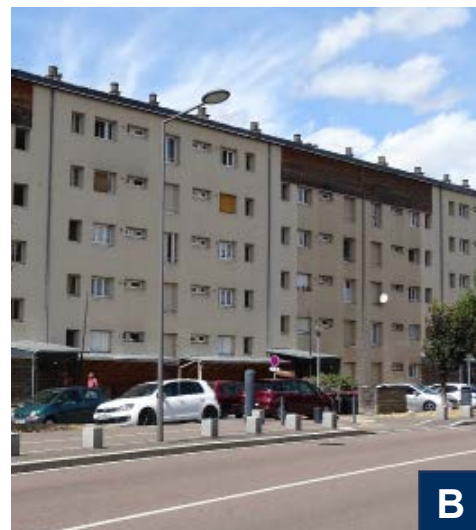


LA BAHIA

- ✓ Construction → 1960.
- ✓ Réhabilitation → 1993.
- ✓ Collectif.
- ✓ Chauffage : Gaz collectif.
- ✓ Ascenseur : Non.
- ✓ Parking aérien.
- ✓ Garage : Non.

Typologies, loyers, surfaces moyennes

- ✓ 9 T2 - 270 € - 45 m²
- ✓ 70 T3 - 320 € - 58 m²
- ✓ 50 T4 - 360 € - 70 m²
- ✓ 10 T5 - 406 € - 81 m²



SAINT-GEORGES

- ✓ Construction → 1963.
- ✓ Réhabilitation → 1995.
- ✓ Collectif.
- ✓ Chauffage : Gaz collectif.
- ✓ Ascenseur : Non.
- ✓ Parking aérien.
- ✓ Garage aérien.

Typologies, loyers, surfaces moyennes

- ✓ 6 T2 - 257 € - 43 m²
- ✓ 16 T3 - 334 € - 62 m²
- ✓ 16 T4 - 379 € - 74 m²
- ✓ 8 T5 - 450 € - 91 m²

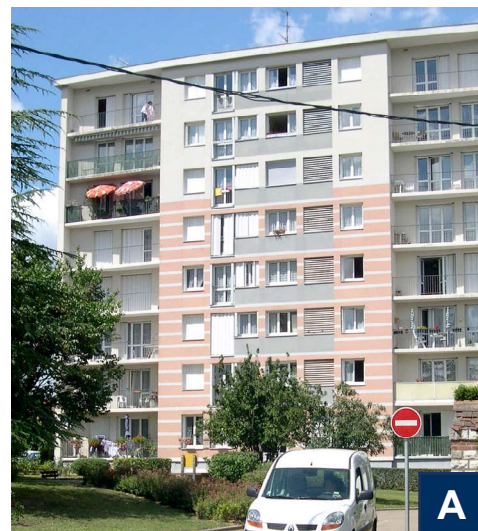


COLETTE

- ✓ Construction → 1961.
- ✓ Réhabilitation → 1995.
- ✓ Collectif.
- ✓ Chauffage : Gaz collectif et eau chaude collective.
- ✓ Ascenseur : Oui.
- ✓ Parking : Non.
- ✓ Garage aérien.

Typologies, loyers, surfaces moyennes

- ✓ 14 T2 - 286 € - 45 m²
- ✓ 15 T3 - 361 € - 61 m²
- ✓ 13 T4 - 406 € - 72 m²
- ✓ 4 T5 - 441 € - 83 m²



BOUSSICATS 2

- ✓ Construction → 1965.
- ✓ Réhabilitation → 1995.
- ✓ Collectif.
- ✓ Chauffage : Gaz collectif.
- ✓ Ascenseur : Non.
- ✓ Parking : Non.
- ✓ Garage : Non.

Typologies, loyers, surfaces moyennes

- ✓ 8 T2 - 261 € - 42 m²
- ✓ 8 T3 - 341 € - 62 m²
- ✓ 8 T4 - 389 € - 74 m²
- ✓ 4 T5 - 458 € - 91 m²



SAINTE-GENEVIÈVE

- ✓ Construction → De 1968 à 1972.
- ✓ Réhabilitation → 2011 à 2017.
- ✓ Collectif.
- ✓ Chauffage : Gaz collectif.
- ✓ Ascenseur : Oui.
- ✓ Parking : Oui.
- ✓ Garage : Non.

Typologies, loyers, surfaces moyennes

- ✓ 76 T1 - 237 € - 38 m²
- ✓ 148 T2 - 275 € - 49 m²
- ✓ 260 T3 - 337 € - 66 m²
- ✓ 261 T4 - 386 € - 76 m²
- ✓ 81 T5 - 455 € - 97 m²
- ✓ 9 T6 - 544 € - 119 m²



Résidence du PARC

- ✓ Construction → 1972
- ✓ Collectif.
- ✓ Chauffage : Gaz collectif.
- ✓ Ascenseur : Oui.
- ✓ Parking : Non.
- ✓ Garage souterrain et aérien.

Typologies, loyers, surfaces moyennes

- ✓ 6 T1 - 239 € - 37 m²
- ✓ 56 T2 - 328 € - 52 m²
- ✓ 96 T3 - 407 € - 70 m²
- ✓ 1 T4 - 455 € - 92 m²



Rés. VAULABELLE

- ✓ Construction → 1993
- ✓ Collectif.
- ✓ Chauffage : Électrique.
- ✓ Ascenseur : Oui.
- ✓ Parking : Non.
- ✓ Garage : Non.

Typologies, loyers, surfaces moyennes

- ✓ 5 T1 - 240 € - 45 m²
- ✓ 9 T2 - 323 € - 50 m²
- ✓ 22 T3 - 417 € - 71 m²
- ✓ 3 T4 - 481 € - 84 m²



Rés. GÉROT

- ✓ Construction → 1993.
- ✓ Collectif.
- ✓ Chauffage : Électrique.
- ✓ Ascenseur : Oui.
- ✓ Parking : Non.
- ✓ Garage souterrain.

Typologies, loyers, surfaces moyennes

- ✓ 12 T1 - 330 € - 45 m²
- ✓ 15 T2 - 423 € - 64 m²
- ✓ 33 T3 - 485 € - 76 m²
- ✓ 14 T4 - 564 € - 93 m²
- ✓ 9 T5 - 684 € - 117 m²
- ✓ 1 T6 - 837 € - 140 m²



PIERRE-ET-MARIE-CURIE

- ✓ Construction → 1996.
- ✓ Collectif et individuel.
- ✓ Chauffage : Gaz collectif et individuel.
- ✓ Ascenseur : Non.
- ✓ Parking aérien.
- ✓ Garage aérien.

Typologies, loyers, surfaces moyennes

- ✓ 1 T2 - 418 € - 62 m²
- ✓ 9 T3 - 425 € - 64 m²
- ✓ 7 T4 - 487 € - 74 m²



A

Rés. JEANNE-HÉROLD

- ✓ Acquisition → 2003.
- ✓ Réhabilitation → 2005.
- ✓ Collectif.
- ✓ Chauffage : Gaz individuel.
- ✓ Ascenseur : Oui.
- ✓ Parking aérien.
- ✓ Garage : Non.

Typologies, loyers, surfaces moyennes

- ✓ 16 T1 - 239 € - 33 m²
- ✓ 10 T2 - 302 € - 46 m²
- ✓ 14 T3 - 378 € - 63 m²



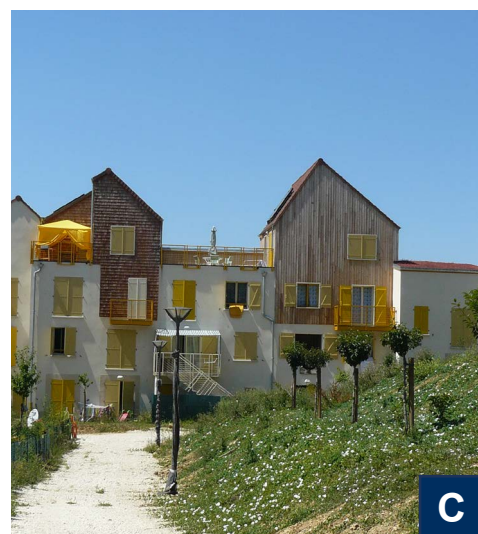
B

Hameau DES BRICHÈRES

- ✓ Construction → De 2004 à 2012.
- ✓ Individuel superposé.
- ✓ Chauffage : Gaz individuel et eau chaude solaire.
- ✓ Ascenseur : Non.
- ✓ Parking : Non.
- ✓ Garage aérien.

Typologies, loyers, surfaces moyennes

- ✓ 19 T2 - 313 € - 50 m²
- ✓ 88 T3 - 397 € - 67 m²
- ✓ 83 T4 - 466 € - 82 m²
- ✓ 16 T5 - 523 € - 94 m²
- ✓ 6 T6 - 603 € - 120 m²



C

VILLA COLETTE

- ✓ Construction → 2008.
- ✓ Collectif.
- ✓ Chauffage : Électrique.
- ✓ Ascenseur : Non.
- ✓ Parking souterrain.
- ✓ Garage : Non.

Typologies, loyers, surfaces moyennes

- ✓ 3 T2 - 360 € - 56 m²
- ✓ 3 T3 - 428 € - 62 m²

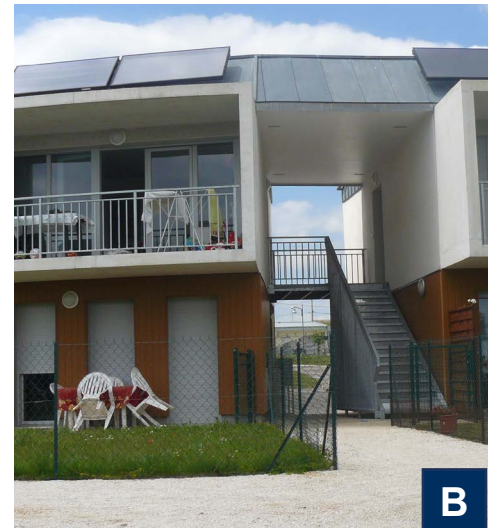


GRATTERY 1 ET 2

- ✓ Construction → 2009.
- ✓ Collectif et individuel.
- ✓ Chauffage : Individuel et eau chaude solaire.
- ✓ Ascenseur : Non
- ✓ Parking : Non.
- ✓ Garage attenant au logement (38).

Typologies, loyers, surfaces moyennes

- ✓ 7 T2 - 374 € - 58 m²
- ✓ 20 T3 - 435 € - 70 m²
- ✓ 22 T4 - 499 € - 82 m²
- ✓ 7 T5 - 548 € - 95 m²
- ✓ 2 T6 - 558 € - 106 m²



GRATTERY III

EN CONSTRUCTION



RETOUR AU PLAN

COULÉE VERTE

- ✓ Construction → 2013.
- ✓ Collectif.
- ✓ Chauffage : Gaz individuel et eau chaude solaire.
- ✓ Ascenseur : Non.
- ✓ Parking : Non.
- ✓ Garage aérien.

Typologies, loyers, surfaces moyennes

- ✓ 5 T2 - 358 € - 49 m²
- ✓ 10 T3 - 408 € - 64 m²
- ✓ 13 T4 - 463 € - 75 m²
- ✓ 2 T5 - 596 € - 94 m²



A

ROUTE DE TOUCY

- ✓ Construction → 2014.
- ✓ Individuel.
- ✓ Chauffage : Électrique.
- ✓ Ascenseur : Non.
- ✓ Parking : Non.
- ✓ Garage : Non.

Typologies, loyers, surfaces moyennes

- ✓ 8 T1 - 193 € - 26 m²



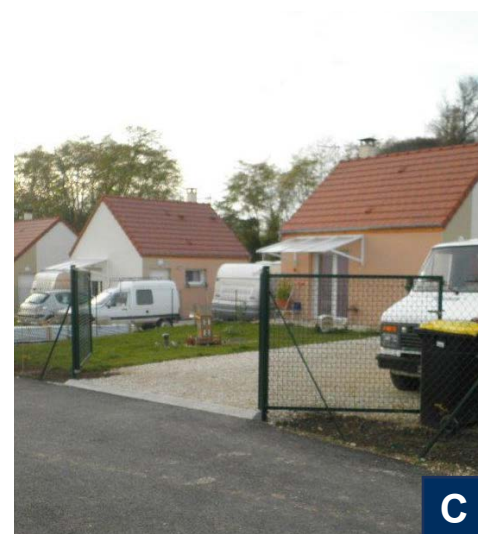
B

ROUTE DE CHEVANNES

- ✓ Construction → 2014.
- ✓ Individuel.
- ✓ Chauffage : Électrique.
- ✓ Ascenseur : Non.
- ✓ Parking : Non.
- ✓ Garage : Non.

Typologies, loyers, surfaces moyennes

- ✓ 5 T1 - 193 € - 26 m²



C

CHEVANNES

Ham. de la FONTAINE MADAME

- ✓ Construction → 1994.
- ✓ Individuel.
- ✓ Chauffage : Électrique.
- ✓ Ascenseur : Non.
- ✓ Parking : Non.
- ✓ Garage : Oui.

Typologies, loyers, surfaces moyennes

- ✓ 6 T4 - 510 € - 98 m²



Rés. PORTE D'EN- BAS

- ✓ Acquisition → 2003.
- ✓ Collectif.
- ✓ Chauffage : Électrique.
- ✓ Ascenseur : Non.
- ✓ Parking : Non.
- ✓ Garage : Non.

Typologies, loyers, surfaces moyennes

- ✓ 2 T3 - 406 € - 70 m²



Rés. JEAN-RENOULT

- ✓ Acquisition → 2005.
- ✓ Collectif.
- ✓ Chauffage : Électrique.
- ✓ Ascenseur : Non.
- ✓ Parking : Non.
- ✓ Garage : Non.

Typologies, loyers, surfaces moyennes

- ✓ 2 T2 - 320 € - 47 m²
- ✓ 1 T3 - 416 € - 69 m²
- ✓ 1 T4 - 465 € - 80 m²



ESCAMPS

LE FAUBOURG DU PRESOIR

- ✓ Construction → 2001.
- ✓ Collectif.
- ✓ Chauffage : Électrique.
- ✓ Ascenseur : Non.
- ✓ Parking : Non.
- ✓ Garage : Oui.

Typologies, loyers, surfaces moyennes

- ✓ 6 T3 - 425 € - 67 m²
- ✓ 3 T4 - 508 € - 81 m²
- ✓ 1 T5 - 603 € - 112 m²



LA CARILLONNEUSE

- ✓ Construction → 1850.
- ✓ Acquisition → 2008.
- ✓ Individuel.
- ✓ Chauffage : Électrique.
- ✓ Ascenseur : Non.
- ✓ Parking aérien.
- ✓ Garage : Non.

Typologies, loyers, surfaces moyennes

- ✓ 2 T2 - 318 € - 45 m²
- ✓ 2 T4 - 532 € - 89 m²

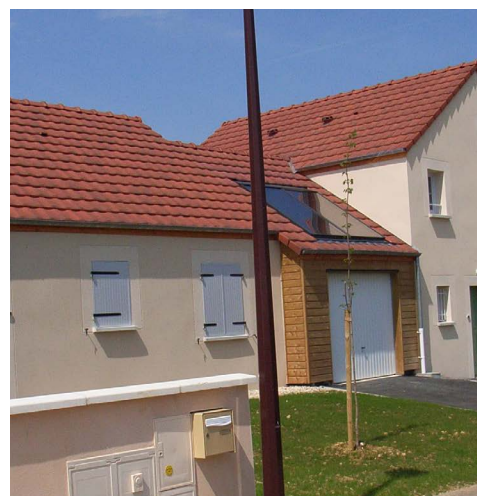


LE CLOS DU THÉAU

- ✓ Construction → 2009.
- ✓ Individuel.
- ✓ Chauffage : Gaz.
- ✓ Ascenseur : Non.
- ✓ Parking : Non.
- ✓ Garage : Oui.

Typologies, loyers, surfaces moyennes

- ✓ 2 T3 - 454 € - 74 m²
- ✓ 2 T4 - 504 € - 84 m²
- ✓ 1 T5 - 522 € - 103 m²



AUXERROIS

Agence Ouest - Hors agglomération

GY-L'ÉVÊQUE

Rés. VAL DU VIGNEAU

- ✓ Construction → 1770.
- ✓ Individuel.
- ✓ Chauffage : Gaz individuel.
- ✓ Ascenseur : Non.
- ✓ Parking aérien.
- ✓ Garage : Non.

Typologies, loyers, surfaces moyennes

- ✓ 3 T3 - 407 € - 65 m²
- ✓ 1 T4 - 581 € - 101 m²



LINDRY

Rés. LE CHÂTEAU

- ✓ Acquisition → 2004.
- ✓ Collectif.
- ✓ Chauffage : Gaz individuel.
- ✓ Ascenseur : Non.
- ✓ Parking aérien.
- ✓ Garage : Non.

Typologies, loyers, surfaces moyennes

- ✓ 3 T3 - 472 € - 72 m²



PERRIGNY

Ham. DES FORTES-TERRES

- ✓ Construction → 1993.
- ✓ Individuel.
- ✓ Chauffage : Gaz individuel.
- ✓ Ascenseur : Non.
- ✓ Parking : Non.
- ✓ Garage : Oui.

Typologies, loyers, surfaces moyennes

- ✓ 7 T3 - 488 € - 76 m²
- ✓ 4 T4 - 554 € - 97 m²



SAINT-GEORGES-SUR-BAULCHE

Rés. LE VILLAGE

- ✓ Construction → 1992.
- ✓ Collectif.
- ✓ Chauffage : Électrique.
- ✓ Ascenseur : Oui.
- ✓ Parking aérien.
- ✓ Garage : Non.

Typologies, loyers, surfaces moyennes

- ✓ 2 T1 - 330 € - 57 m²
- ✓ 10 T2 - 371 € - 65 m²
- ✓ 14 T3 - 396 € - 71 m²
- ✓ 6 T4 - 454 € - 83 m²



VALLAN

Rés. DES TOURNANTS

- ✓ Acquisition → 1998.
- ✓ Collectif.
- ✓ Chauffage : Électrique.
- ✓ Ascenseur : Non.
- ✓ Parking : Non.
- ✓ Garage : Non.

Typologies, loyers, surfaces moyennes

- ✓ 2 T3 - 350 € - 56 m²



LES BRIVAUX 1 et 2

- ✓ Construction → 2013 2023.
- ✓ Individuel.
- ✓ Chauffage : Gaz individuel et eau chaude solaire.
- ✓ Ascenseur : Non.
- ✓ Parking : Non.
- ✓ Garage : Oui.

Typologies, loyers, surfaces moyennes

- ✓ 4 T2 - 322 € - 55 m²
- ✓ 12 T3 - 392 € - 69 m²
- ✓ 8 T4 - 456 € - 83 m²
- ✓ 3 T5 - 508 € - 99 m²



COULANGERONPLACE DU VILLAGE

- ✓ Construction → 1945.
- ✓ Acquisition → 2005.
- ✓ Individuel.
- ✓ Chauffage : Électrique.
- ✓ Ascenseur : Non.
- ✓ Parking : Non.
- ✓ Garage : Oui (1).

Typologies, loyers, surfaces moyennes

- ✓ 2 T4 - 500 € - 87 m²

MERRY-LA-VALLÉEROUTE DE TOUCY

- ✓ Acquisition → 2009.
- ✓ Collectif.
- ✓ Chauffage : Gaz propane.
- ✓ Ascenseur : Non.
- ✓ Parking aérien.
- ✓ Garage : Non.

Typologies, loyers, surfaces moyennes

- ✓ 1 T2 - 317 € - 46 m²
- ✓ 1 T3 - 404 € - 63 m²
- ✓ 1 T5 - 592 € - 103 m²



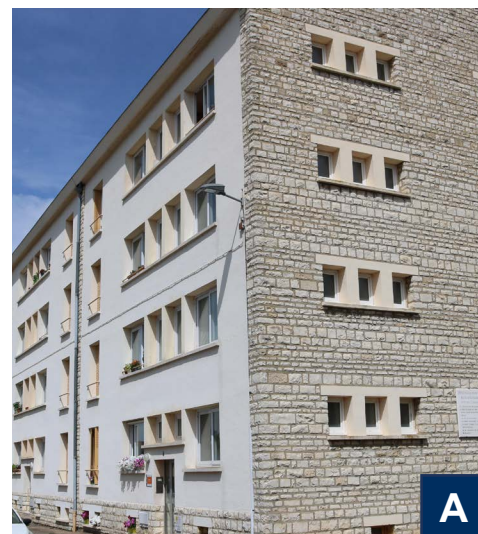
RETOUR AU PLAN

CLAIRIONS

- ✓ Construction → 1955.
- ✓ Réhabilitation → 2004.
- ✓ Collectif.
- ✓ Chauffage : Gaz collectif.
- ✓ Ascenseur : Non.
- ✓ Parking : Non.
- ✓ Garage souterrain (10).

Typologies, loyers, surfaces moyennes

- ✓ 24 T1 - 211 € - 31 m²
- ✓ 57 T3 - 306 € - 57 m²
- ✓ 1 T4 - 338 € - 65 m²



SAINT-GERVAIS

- ✓ Construction → 1957.
- ✓ Collectif.
- ✓ Chauffage : Gaz individuel.
- ✓ Ascenseur : Non.
- ✓ Parking aérien.
- ✓ Garage aérien.

Typologies, loyers, surfaces moyennes

- ✓ 30 T2 - 196 € - 36 m²
- ✓ 91 T3 - 230 € - 47 m²
- ✓ 29 T4 - 266 € - 57 m²



ÉGRISSELLES

- ✓ Construction → 1964.
- ✓ Réhabilitation → 1995.
- ✓ Collectif.
- ✓ Chauffage : Gaz collectif et eau chaude collective.
- ✓ Ascenseur : Non.
- ✓ Parking aérien.
- ✓ Garage souterrain et aérien.

Typologies, loyers, surfaces moyennes

- ✓ 32 T2 - 261 € - 43 m²
- ✓ 32 T3 - 344 € - 62 m²
- ✓ 34 T4 - 392 € - 74 m²
- ✓ 14 T5 - 461 € - 91 m²



LES PLATTES

- ✓ Construction → 1972.
- ✓ Réhabilitation → 1994.
- ✓ Collectif.
- ✓ Chauffage : Gaz collectif.
- ✓ Ascenseur : Non.
- ✓ Parking aérien.
- ✓ Garage souterrain.

Typologies, loyers, surfaces moyennes

- ✓ 15 T1 - 212 € - 35 m²
- ✓ 66 T2 - 268 € - 50 m²
- ✓ 63 T3 - 316 € - 63 m²
- ✓ 46 T4 - 371 € - 78 m²
- ✓ 5 T5 - 455 € - 98 m²

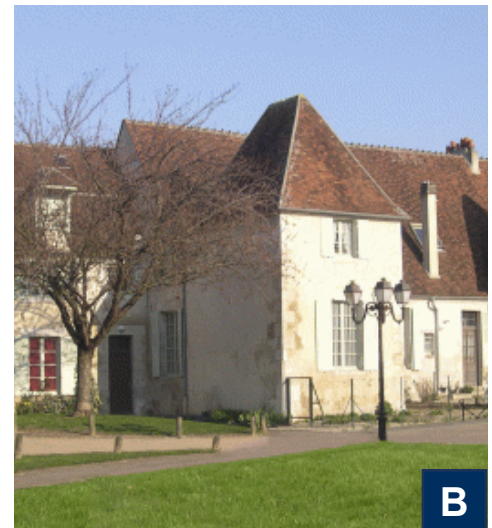


GOURÉ 1

- ✓ Acquisition → 1982-1999.
- ✓ Collectif.
- ✓ Chauffage : Électrique.
- ✓ Ascenseur : Oui.
- ✓ Parking aérien.
- ✓ Garage : non.

Typologies, loyers, surfaces moyennes

- ✓ 37 T1 - 299 € - 34 m²
- ✓ 1 T2 - 407 € - 60 m²



GOURÉ 2

- ✓ Construction → 1982 - 1999
- ✓ Collectif.
- ✓ Chauffage : Électrique.
- ✓ Ascenseur : Oui
- ✓ Parking aérien.
- ✓ Garage : non.

Typologies, loyers, surfaces moyennes

- ✓ 6 T2 - 353 € - 51 m²
- ✓ 4 T3 - 457 € - 73 m²



GOURÉ 4

- ✓ Acquisition → 1982-1999
- ✓ Collectif.
- ✓ Chauffage : Électrique.
- ✓ Ascenseur : Non.
- ✓ Parking aérien.
- ✓ Garage : non.

Typologies, loyers, surfaces moyennes

- ✓ 4 T2 - 333 € - 44 m²
- ✓ 3 T3 - 437 € - 58 m²
- ✓ 1 T4 - 542 € - 73 m²



A

PIEDALLOUES : MIDI, CADRAN

- ✓ Construction → 1984 - 1987.
- ✓ Collectif.
- ✓ Chauffage : Électrique.
- ✓ Ascenseur : Non.
- ✓ Parking : Non.
- ✓ Garage : Oui.

Typologies, loyers, surfaces moyennes

- ✓ 1 T1 - 323 € - 40 m²
- ✓ 5 T2 - 391 € - 55 m²
- ✓ 50 T3 - 461 € - 72 m²
- ✓ 12 T4 - 543 € - 88 m²
- ✓ 17 T5 - 576 € - 104 m²



B

Rés. DE PARIS

- ✓ Acquisition → 1986.
- ✓ Construction → 1830.
- ✓ Collectif.
- ✓ Chauffage : Électrique.
- ✓ Ascenseur : Non.
- ✓ Parking : Non.
- ✓ Garage : Non.

Typologies, loyers, surfaces moyennes

- ✓ 2 T1 - 291 € - 40 m²
- ✓ 2 T2 - 352 € - 50 m²
- ✓ 1 T4 - 522 € - 79 m²
- ✓ 2 T5 - 593 € - 98 m²



C

PIEDALLOUES : NORMANDIE

- ✓ Construction → 1985.
- ✓ Collectif.
- ✓ Chauffage : Électrique.
- ✓ Ascenseur : Non.
- ✓ Parking : Non.
- ✓ Garage : Oui.

Typologies, loyers, surfaces moyennes

- ✓ 6 T2 - 366 € - 54 m²
- ✓ 11 T3 - 446 € - 70 m²
- ✓ 7 T4 - 500 € - 82 m²
- ✓ 2 T5 - 550 € - 105 m²



Rés. DU PONT

- ✓ Acquisition → 1986.
- ✓ Collectif.
- ✓ Chauffage : Électrique.
- ✓ Ascenseur : Non.
- ✓ Parking : Non.
- ✓ Garage : Non.

Typologies, loyers, surfaces moyennes

- ✓ 2 T1 - 313 € - 42 m²
- ✓ 1 T2 - 377 € - 54 m²
- ✓ 1 T3 - 562 € - 80 m²



Rés. DE L'YONNE

- ✓ Acquisition → 1987.
- ✓ Collectif.
- ✓ Chauffage : Électrique.
- ✓ Ascenseur : Non.
- ✓ Parking : Non.
- ✓ Garage : Non.

Typologies, loyers, surfaces moyennes

- ✓ 1 T1 - 295 € - 37 m²
- ✓ 1 T2 - 403 € - 61 m²
- ✓ 4 T3 - 429 € - 62 m²
- ✓ 2 T4 - 515 € - 81 m²

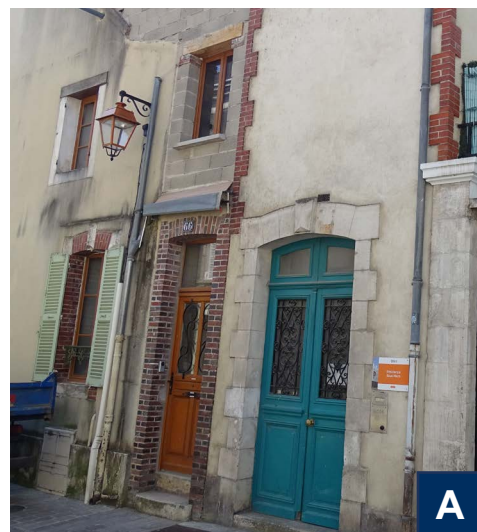


SOUS-MURS

- ✓ Acquisition → 1988.
- ✓ Collectif.
- ✓ Chauffage : Électrique.
- ✓ Ascenseur : Non.
- ✓ Parking : Non.
- ✓ Garage : Non.

Typologies, loyers, surfaces moyennes

- ✓ 1 T2 - 386 € - 59 m²
- ✓ 2 T3 - 399 € - 63 m²



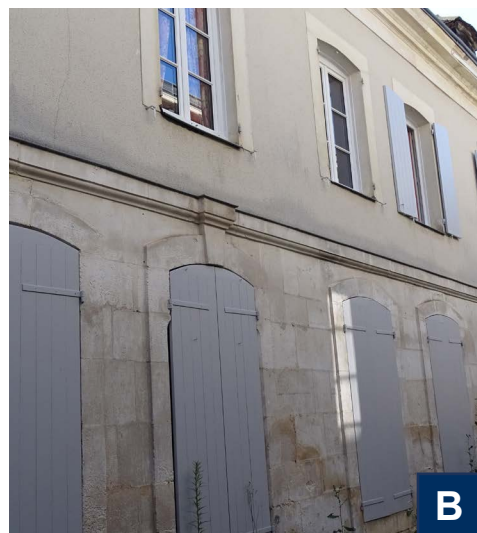
A

Rés. QUATREVAUX

- ✓ Acquisition → 1988.
- ✓ Collectif.
- ✓ Chauffage : Électrique.
- ✓ Ascenseur : Non.
- ✓ Parking : Non.
- ✓ Garage : Non.

Typologies, loyers, surfaces moyennes

- ✓ 4 T1 - 192 € - 23 m²
- ✓ 2 T2 - 316 € - 52 m²
- ✓ 2 T4 - 416 € - 72 m²



B

SAINT-PÈLERIN

- ✓ Acquisition → 1988.
- ✓ Collectif.
- ✓ Chauffage : Électrique.
- ✓ Ascenseur : Non.
- ✓ Parking : Non.
- ✓ Garage : Non.

Typologies, loyers, surfaces moyennes

- ✓ 4 T2 - 302 € - 42 m²
- ✓ 2 T3 - 399 € - 60 m²
- ✓ 3 T4 - 523 € - 96 m²



C

ALEXANDRE-MARIE

- ✓ Acquisition → 1988.
- ✓ Collectif.
- ✓ Chauffage : Électrique.
- ✓ Ascenseur : Non.
- ✓ Parking : Non.
- ✓ Garage : Non.

Typologies, loyers, surfaces moyennes

- ✓ 1 T3 - 435 € - 64 m²
- ✓ 1 T4 - 525 € - 96 m²
- ✓ 1 T5 - 643 € - 114 m²



SAINT-NICOLAS

- ✓ Acquisition → 1988.
- ✓ Collectif.
- ✓ Chauffage : Électrique.
- ✓ Ascenseur : Non.
- ✓ Parking : Non.
- ✓ Garage : Non.

Typologies, loyers, surfaces moyennes

- ✓ 2 T1 - 271 € - 38 m²
- ✓ 1 T2 - 300 € - 42 m²
- ✓ 5 T3 - 406 € - 66 m²
- ✓ 2 T4 - 520 € - 95 m²
- ✓ 1 T5 - 575 € - 105 m²



Rés. DES TANNEURS

- ✓ Acquisition → 1989.
- ✓ Collectif
- ✓ Chauffage : Électrique.
- ✓ Ascenseur : Non.
- ✓ Parking : Non.
- ✓ Garage : Non.

Typologies, loyers, surfaces moyennes

- ✓ 6 T1 - 244 € - 33 m²



FAILLOT

- ✓ Acquisition → 1989.
- ✓ Collectif.
- ✓ Chauffage : Électrique.
- ✓ Ascenseur : Non.
- ✓ Parking : Non.
- ✓ Garage : Non.

Typologies, loyers, surfaces moyennes

- ✓ 3 T1 - 264 € - 35 m²



JOUBERT

- ✓ Acquisition → 1989.
- ✓ Collectif.
- ✓ Chauffage : Électrique.
- ✓ Ascenseur : Non.
- ✓ Parking : Non.
- ✓ Garage : Non.

Typologies, loyers, surfaces moyennes

- ✓ 1 T1 - 312 € - 44 m²
- ✓ 1 T3 - 405 € - 64 m²



BONS-ENFANTS

- ✓ Acquisition → 1990.
- ✓ Collectif.
- ✓ Chauffage : Électrique.
- ✓ Ascenseur : Non.
- ✓ Parking : Non.
- ✓ Garage : Non.

Typologies, loyers, surfaces moyennes

- ✓ 4 T1 - 185 € - 19 m²



RETOUR AU PLAN

Rés. FRANÇAISE

- ✓ Acquisition → 1990.
- ✓ Collectif.
- ✓ Chauffage : Gaz individuel.
- ✓ Ascenseur : Non.
- ✓ Parking : Non.
- ✓ Garage : Non.

Typologies, loyers, surfaces moyennes

- ✓ 1 T5 - 632 € - 142 m²



PIEDALLOUES MAISONS DE VILLE

- ✓ Construction → 1990.
- ✓ Individuel.
- ✓ Chauffage : Gaz individuel et eau chaude solaire.
- ✓ Ascenseur : Non.
- ✓ Parking : Non.
- ✓ Garage : Non.

Typologies, loyers, surfaces moyennes

- ✓ 1 T2 - 403 € - 64 m²
- ✓ 9 T3 - 442 € - 74 m²
- ✓ 25 T4 - 496 € - 88 m²
- ✓ 20 T5 - 574 € - 108 m²



MONT-BRENN

- ✓ Acquisition → 1991.
- ✓ Collectif.
- ✓ Chauffage : Électrique.
- ✓ Ascenseur : Non.
- ✓ Parking : Non.
- ✓ Garage : Non.

Typologies, loyers, surfaces moyennes

- ✓ 2 T1 - 268 € - 36 m²
- ✓ 1 T3 - 354 € - 52 m²



Rés. DES TANNERIES

- ✓ Acquisition → 1992.
- ✓ Collectif.
- ✓ Chauffage : Électrique et gaz.
- ✓ Ascenseur : Non.
- ✓ Parking : Non.
- ✓ Garage : Non.

Typologies, loyers, surfaces moyennes

- ✓ 3 T1 - 266 € - 37 m²
- ✓ 6 T2 - 341 € - 56 m²
- ✓ 1 T3 - 405 € - 69 m²



A

Rés. FÉCAUDERIE

- ✓ Acquisition → 1992.
- ✓ Collectif.
- ✓ Chauffage : Électrique.
- ✓ Ascenseur : Non.
- ✓ Parking : Non.
- ✓ Garage : Non.

Typologies, loyers, surfaces moyennes

- ✓ 1 T1 - 307 € - 47 m²
- ✓ 1 T4 - 476 € - 91 m²



B

PIEDALLOUES Ham. DES GIVOIRS

- ✓ Construction → 1992.
- ✓ Individuel.
- ✓ Chauffage : Électrique.
- ✓ Ascenseur : Non.
- ✓ Parking : Non.
- ✓ Garage : Oui.

Typologies, loyers, surfaces moyennes

- ✓ 5 T3 - 429 € - 80 m²
- ✓ 7 T4 - 496 € - 97 m²



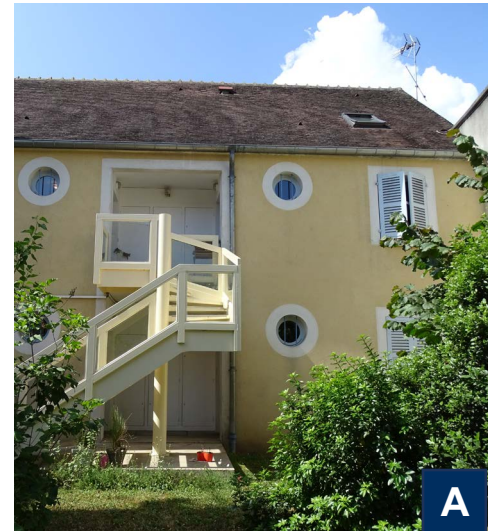
C

PAUL-ARMANDOT

- ✓ Acquisition → 1993.
- ✓ Collectif.
- ✓ Chauffage : Électrique.
- ✓ Ascenseur : Non.
- ✓ Parking : Non.
- ✓ Garage : Non.

Typologies, loyers, surfaces moyennes

- ✓ 1 T1 - 199 € - 31 m²
- ✓ 1 T2 - 294 € - 55 m²
- ✓ 4 T4 - 386 € - 83 m²



JEAN-JAURÈS

- ✓ Construction → 1993.
- ✓ Collectif.
- ✓ Chauffage : Gaz collectif.
- ✓ Ascenseur : Oui.
- ✓ Parking : Non.
- ✓ Garage aérien.

Typologies, loyers, surfaces moyennes

- ✓ 22 T1 - 258 € - 33 m²
- ✓ 4 T2 - 450 € - 63 m²
- ✓ 4 T3 - 477 € - 72 m²
- ✓ 1 T5 - 738 € - 107 m²

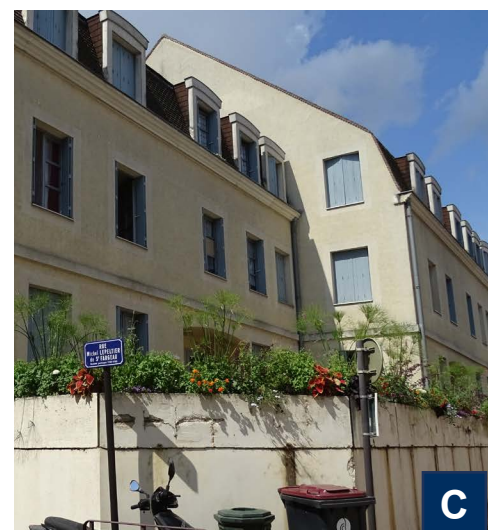


Rés. LEPELETIER DE SAINT-FARGEAU

- ✓ Acquisition → 1993.
- ✓ Collectif.
- ✓ Chauffage : Électrique.
- ✓ Ascenseur : Non.
- ✓ Parking : Non.
- ✓ Garage : Non.

Typologies, loyers, surfaces moyennes

- ✓ 2 T1 - 280 € - 36 m²
- ✓ 8 T2 - 352 € - 55 m²
- ✓ 3 T3 - 422 € - 70 m²
- ✓ 1 T4 - 469 € - 84 m²
- ✓ 1 T5 - 544 € - 102 m²



Hameau DU CÔTEAU

- ✓ Construction → 1994.
- ✓ Collectif.
- ✓ Chauffage : Gaz collectif.
- ✓ Ascenseur : Non.
- ✓ Parking aérien.
- ✓ Garage souterrain et aérien.

Typologies, loyers, surfaces moyennes

- ✓ 10 T1 - 296 € - 38 m²
- ✓ 23 T2 - 371 € - 55 m²
- ✓ 51 T3 - 444 € - 69 m²
- ✓ 41 T4 - 516 € - 83 m²
- ✓ 12 T5 - 618 € - 100 m²
- ✓ 1 T6 - 751 € - 127 m²



Hameau DE LESSEPS

- ✓ Construction → 1995.
- ✓ Collectif.
- ✓ Chauffage : Gaz individuel.
- ✓ Ascenseur : Non.
- ✓ Parking aérien.
- ✓ Garage souterrain et aérien.

Typologies, loyers, surfaces moyennes

- ✓ 4 T1 - 287 € - 42 m²
- ✓ 11 T2 - 397 € - 57 m²
- ✓ 11 T3 - 444 € - 72 m²
- ✓ 15 T4 - 567 € - 94 m²
- ✓ 4 T5 - 574 € - 97 m²



MICHELET

- ✓ Construction → 1860.
- ✓ Acquisition → 2001.
- ✓ Collectif.
- ✓ Chauffage : Gaz individuel.
- ✓ Ascenseur : Non.
- ✓ Parking : Non.
- ✓ Garage : Non.

Typologies, loyers, surfaces moyennes

- ✓ 1 T1 - 197 € - 39 m²
- ✓ 1 T4 - 556 € - 109 m²



RETOUR AU PLAN

PUITS DES DAMES

- ✓ Construction → 1996.
- ✓ Collectif.
- ✓ Chauffage : Électrique.
- ✓ Ascenseur : Non.
- ✓ Parking : Non.
- ✓ Garage : Non.

Typologies, loyers, surfaces moyennes

- ✓ 1 T1 - 316 € - 43 m²
- ✓ 15 T2 - 411 € - 63 m²
- ✓ 13 T3 - 473 € - 76 m²
- ✓ 1 T4 - 555 € - 93 m²



MIGNOTTES

- ✓ Construction → 1996-1999.
- ✓ Collectif et individuel.
- ✓ Chauffage : Gaz individuel.
- ✓ Ascenseur : Non.
- ✓ Parking aérien.
- ✓ Garage aérien et souterrain.

Typologies, loyers, surfaces moyennes

- ✓ 30 T2 - 353 € - 50 m²
- ✓ 54 T3 - 420 € - 64 m²
- ✓ 51 T4 - 486 € - 77 m²
- ✓ 4 T5 - 599 € - 93 m²



IMAGES 1

- ✓ Construction → 1997.
- ✓ Individuel.
- ✓ Chauffage : Gaz individuel.
- ✓ Ascenseur : Non.
- ✓ Parking : Non.
- ✓ Garage souterrain.

Typologies, loyers, surfaces moyennes

- ✓ 2 T2 - 241 € - 47 m²
- ✓ 9 T3 - 319 € - 61 m²
- ✓ 4 T4 - 381 € - 74 m²
- ✓ 6 T5 - 456 € - 88 m²
- ✓ 1 T6 - 538 € - 104 m²



PIEDALLOUES Ham. D'ALSACE

- ✓ Construction → 2000.
- ✓ Individuel.
- ✓ Chauffage : Gaz individuel.
- ✓ Ascenseur : Non.
- ✓ Parking : Non.
- ✓ Garage : Oui.

Typologies, loyers, surfaces moyennes

- ✓ 7 T3 - 430 € - 72 m²
- ✓ 5 T4 - 521 € - 87 m²



A

PRÉS-COULONS

- ✓ Construction → 2003.
- ✓ Individuel.
- ✓ Chauffage : Gaz individuel.
- ✓ Ascenseur : Non.
- ✓ Parking : Non.
- ✓ Garage souterrain.

Typologies, loyers, surfaces moyennes

- ✓ 2 T3 - 401 € - 69 m²
- ✓ 1 T4 - 442 € - 77 m²



B

TURGOTINE

- ✓ Construction → 2003.
- ✓ Collectif.
- ✓ Chauffage : Gaz collectif.
- ✓ Ascenseur : Non.
- ✓ Parking aérien.
- ✓ Garage souterrain.

Typologies, loyers, surfaces moyennes

- ✓ 4 T2 - 374 € - 54 m²
- ✓ 10 T3 - 434 € - 72 m²
- ✓ 8 T4 - 510 € - 80 m²
- ✓ 2 T5 - 571 € - 85 m²



C

RETOUR AU PLAN

ALOUETTE

- ✓ Construction → 2004.
- ✓ Individuel.
- ✓ Chauffage : Gaz individuel.
- ✓ Ascenseur : Non.
- ✓ Parking : Non.
- ✓ Garage souterrain.

Typologies, loyers, surfaces moyennes

- ✓ 2 T3 - 410 € - 69 m²
- ✓ 5 T4 - 535 € - 89 m²



LE CLOS FABUREAU

- ✓ Construction → 2004.
- ✓ Collectif et individuel.
- ✓ Chauffage : Gaz individuel et électrique.
- ✓ Ascenseur : Non.
- ✓ Parking : Non.
- ✓ Garage : Oui.

Typologies, loyers, surfaces moyennes

- ✓ 9 T3 - 438 € - 69 m²
- ✓ 13 T4 - 482 € - 81 m²



CAMILLE DESMOULINS

- ✓ Acquisition → 2005.
- ✓ Collectif.
- ✓ Chauffage : Électrique.
- ✓ Ascenseur : Oui.
- ✓ Parking : Non.
- ✓ Garage souterrain.

Typologies, loyers, surfaces moyennes

- ✓ 3 T2 - 315 € - 45 m²
- ✓ 12 T3 - 432 € - 68 m²
- ✓ 2 T4 - 540 € - 80 m²
- ✓ 1 T5 - 555 € - 91 m²



SAINTONGE

- ✓ Construction → 2009.
- ✓ Collectif et individuel.
- ✓ Chauffage : Gaz individuel et eau chaude solaire.
- ✓ Ascenseur : Non.
- ✓ Parking : Non.
- ✓ Garage aérien.

Typologies, loyers, surfaces moyennes

- ✓ 4 T2 - 362 € - 52 m²
- ✓ 7 T3 - 429 € - 67 m²
- ✓ 10 T4 - 503 € - 81 m²
- ✓ 2 T5 - 558 € - 93 m²



CHARLES DE FOUCAULD

- ✓ Construction → 2011-2013.
- ✓ Collectif.
- ✓ Chauffage : Gaz individuel et eau chaude solaire.
- ✓ Ascenseur : Non.
- ✓ Parking aérien.
- ✓ Garage aérien et souterrain.

Typologies, loyers, surfaces moyennes

- ✓ 3 T2 - 300 € - 49 m²
- ✓ 12 T3 - 420 € - 72 m²
- ✓ 13 T4 - 446 € - 80 m²
- ✓ 3 T5 - 507 € - 98 m²

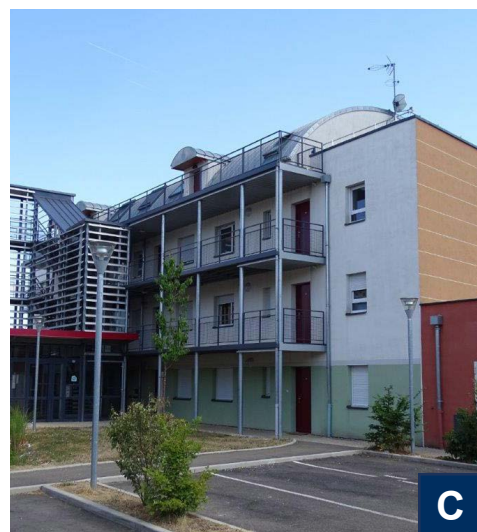


LES CARRIÈRES

- ✓ Construction → 2012.
- ✓ Collectif.
- ✓ Chauffage : Gaz collectif et eau chaude collective.
- ✓ Ascenseur : Oui.
- ✓ Parking : Non.
- ✓ Garage aérien.

Typologies, loyers, surfaces moyennes

- ✓ 11 T2 - 365 € - 52 m²
- ✓ 18 T3 - 424 € - 62 m²
- ✓ 11 T4 - 512 € - 81 m²
- ✓ 3 T5 - 569 € - 95 m²



RETOUR AU PLAN

JARDINS DES VÉENS

- ✓ Construction → 2012.
- ✓ Individuel superposé.
- ✓ Chauffage : Électrique.
- ✓ Ascenseur : sur 1 bâtiment.
- ✓ Parking souterrain.
- ✓ Garage : Non.

Typologies, loyers, surfaces moyennes

- ✓ 13 T2 - 371 € - 50 m²
- ✓ 13 T3 - 466 € - 66 m²
- ✓ 14 T4 - 529 € - 82 m²
- ✓ 2 T5 - 722 € - 105 m²



IMAGES 2

- ✓ Construction → 2012-2013.
- ✓ Collectif et individuel.
- ✓ Chauffage : Gaz individuel et eau chaude solaire.
- ✓ Ascenseur : Non.
- ✓ Parking aérien.
- ✓ Garage aérien et souterrain.

Typologies, loyers, surfaces moyennes

- ✓ 3 T2 - 300 € - 50 m²
- ✓ 12 T3 - 387 € - 69 m²
- ✓ 12 T4 - 434 € - 80 m²
- ✓ 2 T5 - 474 € - 95 m²



FONTAINE ROUGE

- ✓ Construction → 2013.
- ✓ Collectif.
- ✓ Chauffage : Gaz collectif, eau chaude collective ou solaire.
- ✓ Ascenseur : Oui.
- ✓ Parking : Non.
- ✓ Garage aérien (34)
- ✓ 15 carports.

Typologies, loyers, surfaces moyennes

- ✓ 12 T2 - 297 € - 45 m²
- ✓ 21 T3 - 392 € - 63 m²
- ✓ 13 T4 - 452 € - 77 m²
- ✓ 3 T5 - 559 € - 101 m²



LA ROUE

- ✓ Construction → 2014.
- ✓ Collectif et individuel.
- ✓ Chauffage : Gaz et eau chaude solaire.
- ✓ Ascenseur : Non.
- ✓ Parking aérien.
- ✓ Garage souterrain et aérien.

Typologies, loyers, surfaces moyennes

- ✓ 16 T2 - 315 € - 49 m²
- ✓ 27 T3 - 390 € - 66 m²
- ✓ 16 T4 - 453 € - 82 m²
- ✓ 5 T5 - 524 € - 101 m²



MARIE-CARLES

- ✓ Construction → 2015.
- ✓ Collectif.
- ✓ Chauffage : Gaz collectif.
- ✓ Ascenseur : Non.
- ✓ Parking aérien (5 places).
- ✓ Garage : Non.

Typologies, loyers, surfaces moyennes

- ✓ 5 T2 - 308 € - 46 m²
- ✓ 4 T3 - 373 € - 60 m²
- ✓ 1 T4 - 470 € - 81 m²



SAINT-AMARIN

- ✓ Construction → 2015.
- ✓ Collectif.
- ✓ Chauffage : Eau chaude solaire, gaz collectif et eau chaude collective.
- ✓ Ascenseur : Oui.
- ✓ Parking aérien et souterrain.
- ✓ Garage : Non.

Typologies, loyers, surfaces moyennes

- ✓ 6 T2 - 333 € - 50 m²
- ✓ 10 T3 - 386 € - 63 m²
- ✓ 4 T4 - 473 € - 80 m²



RETOUR AU PLAN

AGRIPPA

- ✓ Construction → 2017.
- ✓ Collectif et individuel.
- ✓ Chauffage : eau chaude collective, gaz individuel et collectif,
- ✓ Ascenseur : Non.
- ✓ Parking : Non.
- ✓ Garage aérien (12)
- ✓ 10 carports.

Typologies, loyers, surfaces moyennes

- ✓ 3 T2 - 312 € - 48 m²
- ✓ 8 T3 - 415 € - 69 m²
- ✓ 8 T4 - 489 € - 81 m²
- ✓ 3 T5 - 556 € - 93 m²



LAMBARÉNE

- ✓ Construction → 2018.
- ✓ Collectif.
- ✓ Chauffage : Gaz individuel.
- ✓ Ascenseur : Non.
- ✓ Parking aérien.
- ✓ Garage : Non.
- ✓ Carports : Oui.

Typologies, loyers, surfaces moyennes

- ✓ 2 T2 - 336 € - 49 m²
- ✓ 4 T3 - 395 € - 63 m²
- ✓ 5 T4 - 453 € - 78 m²
- ✓ 1 T5 - 537 € - 100 m²



AUGY

Rés. LES GRILLONS

- ✓ Construction → 2011.
- ✓ Individuel.
- ✓ Chauffage : Gaz individuel et eau chaude solaire.
- ✓ Ascenseur : Non.
- ✓ Parking : Non.
- ✓ Garage aérien.

Typologies, loyers, surfaces moyennes

- ✓ 2 T3 - 447 € - 71 m²
- ✓ 3 T4 - 508 € - 84 m²
- ✓ 2 T5 - 556 € - 95 m²



CHAMPS-SUR-YONNE

LA CHALIFARDE

- ✓ Construction → 1985.
- ✓ Individuel.
- ✓ Chauffage : Gaz individuel.
- ✓ Ascenseur : Non.
- ✓ Parking : Non.
- ✓ Garage aérien.

Typologies, loyers, surfaces moyennes

- ✓ 50 T3 - 286 € - 58 m²
- ✓ 8 T4 - 328 € - 70 m²
- ✓ 4 T5 - 369 € - 82 m²



Rés. SAINT-LOUIS

- ✓ Construction → 2006.
- ✓ Collectif.
- ✓ Chauffage : Gaz individuel.
- ✓ Ascenseur : Non.
- ✓ Parking aérien.
- ✓ Garage : Non.

Typologies, loyers, surfaces moyennes

- ✓ 3 T3 - 426 € - 68 m²



CHAMPS-SUR-YONNE

Hameau FLEURI

- ✓ Construction → 1999.
- ✓ Individuel.
- ✓ Chauffage : Gaz individuel.
- ✓ Ascenseur : Non.
- ✓ Parking : Non.
- ✓ Garage aérien.

Typologies, loyers, surfaces moyennes

- ✓ 4 T2 - 345 € - 49 m²
- ✓ 12 T3 - 421 € - 70 m²
- ✓ 11 T4 - 495 € - 82 m²
- ✓ 1 T5 - 558 € - 99 m²



CHÂTEAU D'EAU

- ✓ Réhabilitation → 1993.
- ✓ Individuel.
- ✓ Chauffage : Électrique.
- ✓ Ascenseur : Non.
- ✓ Parking : Non.
- ✓ Garage : Non.

Typologies, loyers, surfaces moyennes

- ✓ 6 T1 - 241 € - 31 m²
- ✓ 1 T2 - 332 € - 48 m²
- ✓ 5 T3 - 411 € - 71 m²



CHITRY

Rés. DE LA GRANDE-RUE

- ✓ Construction → 1885.
- ✓ Collectif.
- ✓ Chauffage : Électrique.
- ✓ Ascenseur : Non.
- ✓ Parking : Non.
- ✓ Garage aérien.

Typologies, loyers, surfaces moyennes

- ✓ 1 T2 - 298 € - 54 m²
- ✓ 1 T3 - 380 € - 77 m²
- ✓ 2 T4 - 452 € - 85 m²



COULANGES-LA-VINEUSE

Rés. SERVANDONI

- ✓ Acquisition → 2002.
- ✓ Collectif.
- ✓ Chauffage : Électrique.
- ✓ Ascenseur : Non.
- ✓ Parking : Non.
- ✓ Garage : Non.

Typologies, loyers, surfaces moyennes

- ✓ 2 T2 - 304 € - 50 m²
- ✓ 1 T3 - 459 € - 86 m²



LABORDE

Rés. LE CLOS DE BELLEVUE

- ✓ Construction → 2008.
- ✓ Individuel.
- ✓ Chauffage : Gaz individuel.
- ✓ Ascenseur : Non.
- ✓ Parking : Non.
- ✓ Garage aérien.

Typologies, loyers, surfaces moyennes

- ✓ 2 T3 - 447 € - 77 m²
- ✓ 2 T4 - 598 € - 91 m²
- ✓ 1 T5 - 592 € - 108 m²



SAINT-BRIS-LE-VINEUX

Rés. BIENVENU- MARTIN

- ✓ Construction → 2002.
- ✓ Collectif.
- ✓ Chauffage : Électrique.
- ✓ Ascenseur : Non.
- ✓ Parking aérien.
- ✓ Garage : Non.

Typologies, loyers, surfaces moyennes

- ✓ 1 T3 - 411 € - 66 m²
- ✓ 2 T4 - 453 € - 73 m²



VAUX

Rés. DE L'ANCIEN PRESBYTÈRE

- ✓ Acquisition → 1993.
- ✓ Collectif.
- ✓ Chauffage : Gaz individuel.
- ✓ Ascenseur : Non.
- ✓ Parking : Non.
- ✓ Garage : Non.

Typologies, loyers, surfaces moyennes

- ✓ 1 T2 - 308 € - 44 m²
- ✓ 2 T3 - 389 € - 69 m²



BEINE

Rés. DE LA VOIE NEUVE

- ✓ Construction → 1906.
- ✓ Individuel.
- ✓ Chauffage : Électrique.
- ✓ Ascenseur : Non.
- ✓ Parking : Non.
- ✓ Garage souterrain (1).

Typologies, loyers, surfaces moyennes

- ✓ 1 T2 - 265 € - 44 m²
- ✓ 1 T3 - 492 € - 94 m²



Hameau DES VIGNES

- ✓ Construction → 1995.
- ✓ Collectif.
- ✓ Chauffage : Électrique.
- ✓ Ascenseur : Non.
- ✓ Parking : Non.
- ✓ Garage souterrain.

Typologies, loyers, surfaces moyennes

- ✓ 4 T4 - 483 € - 88 m²



CHARENTENAY

Rés. DU RUISSEAU

- ✓ Construction → 2003.
- ✓ Collectif.
- ✓ Chauffage : Électrique.
- ✓ Ascenseur : Non.
- ✓ Parking : Non.
- ✓ Garage : Non.

Typologies, loyers, surfaces moyennes

- ✓ 2 T2 - 295 € - 44 m²



CHARENTENAY

Rés. LE MOULIN

- ✓ Construction → 1790.
- ✓ Acquisition → 2006.
- ✓ Collectif.
- ✓ Chauffage : Gaz individuel.
- ✓ Ascenseur : Non.
- ✓ Parking aérien.
- ✓ Garage : Non.

Typologies, loyers, surfaces moyennes

- ✓ 1 T2 - 420 € - 62 m²
- ✓ 1 T3 - 449 € - 68 m²
- ✓ 2 T4 - 509 € - 85 m²



Hameau DE LA BRISTELLE

- ✓ Construction → 2007.
- ✓ Individuelle.
- ✓ Chauffage : Électrique.
- ✓ Ascenseur : Non.
- ✓ Parking : Non.
- ✓ Garage : Oui.

Typologies, loyers, surfaces moyennes

- ✓ 3 T3 - 446 € - 73 m²
- ✓ 3 T4 - 507 € - 87 m²



CRAVANT

Hameau DU COLOMBIER

- ✓ Construction → 2010.
- ✓ Collectif.
- ✓ Chauffage : Gaz individuel.
- ✓ Ascenseur : Non.
- ✓ Parking : Non.
- ✓ Garage aérien.

Typologies, loyers, surfaces moyennes

- ✓ 2 T4 - 485 € - 85 m²



ÉPINEUIL

Hameau DERRIÈRE LA VILLE

- ✓ Construction → 1996.
- ✓ Individuel.
- ✓ Chauffage : Gaz individuel.
- ✓ Ascenseur : Non.
- ✓ Parking : Non.
- ✓ Garage aérien.

Typologies, loyers, surfaces moyennes

- ✓ 2 T3 - 412 € - 71 m²
- ✓ 2 T4 - 495 € - 85 m²



Rés. GAUTHIER

- ✓ Acquisition → 2009.
- ✓ Collectif.
- ✓ Chauffage : Gaz individuel.
- ✓ Ascenseur : Non.
- ✓ Parking : Non.
- ✓ Garage : Non.

Typologies, loyers, surfaces moyennes

- ✓ 3 T2 - 480 € - 71 m²
- ✓ 2 T4 - 580 € - 90 m²



SAUVIGNY-LE-BOIS

Rés. DE LA LIBERTÉ

- ✓ Acquisition → 2005.
- ✓ Réhabilitation → 2007.
- ✓ Collectif.
- ✓ Chauffage : Gaz individuel.
- ✓ Ascenseur : Non.
- ✓ Parking : Non.
- ✓ Garage : Non.

Typologies, loyers, surfaces moyennes

- ✓ 1 T2 - 372 € - 56 m²
- ✓ 2 T3 - 513 € - 86 m²
- ✓ 1 T4 - 602 € - 103 m²



SAUVIGNY-LE-BOIS

PRÉ-JOLI HAMEAU DE BIERRY

- ✓ Construction → 2006.
- ✓ Individuel.
- ✓ Chauffage : Gaz individuel.
- ✓ Ascenseur : Non.
- ✓ Parking : Non.
- ✓ Garage aérien.

Typologies, loyers, surfaces moyennes

- ✓ 1 T3 - 462 € - 70 m²
- ✓ 3 T4 - 561 € - 86 m²
- ✓ 2 T5 - 602 € - 99 m²



Rés. MONIN

- ✓ Construction → 2011.
- ✓ Collectif et individuel.
- ✓ Chauffage : Pompe à chaleur.
- ✓ Ascenseur : Non.
- ✓ Parking aérien.
- ✓ Garage aérien.

Typologies, loyers, surfaces moyennes

- ✓ 6 T3 - 404 € - 66 m²
- ✓ 4 T4 - 460 € - 83 m²
- ✓ 1 T5 - 533 € - 96 m²



LE PRESBYTÈRE

- ✓ Acquisition → 2016.
- ✓ Réhabilitation → 2018.
- ✓ Collectif.
- ✓ Chauffage : Pompe à chaleur.
- ✓ Ascenseur : Non.
- ✓ Parking : Non.

Typologies, loyers, surfaces moyennes

- ✓ 1 T2 - 344 € - 40 m²
- ✓ 2 T3 - 410 € - 62 m²



TONNERRE

Rés. DE L'EUROPE

- ✓ Construction → 1975.
- ✓ Collectif.
- ✓ Chauffage : Gaz collectif.
- ✓ Ascenseur : Non.
- ✓ Parking aérien.
- ✓ Garage : Non.

Typologies, loyers, surfaces moyennes

- ✓ 6 T2 - 338 € - 52 m²
- ✓ 12 T3 - 391 € - 66 m²
- ✓ 6 T4 - 448 € - 77 m²



Rés. DU DOCTEUR-MARION

- ✓ Construction → 2006.
- ✓ Individuel.
- ✓ Chauffage : Gaz individuel.
- ✓ Ascenseur : Non.
- ✓ Parking : Non.
- ✓ Garage aérien.

Typologies, loyers, surfaces moyennes

- ✓ 4 T3 - 425 € - 62 m²
- ✓ 4 T4 - 463 € - 77 m²

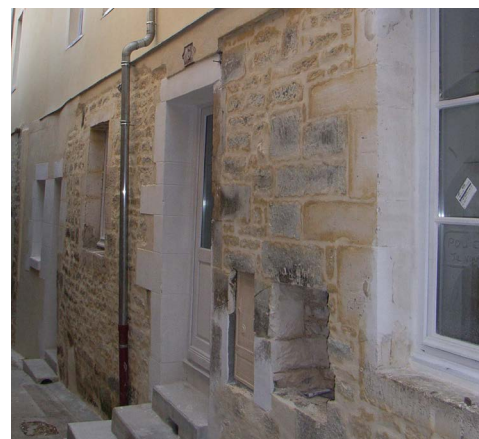


Rés. JEAN-GARNIER

- ✓ Construction → 1945.
- ✓ Collectif.
- ✓ Chauffage : Électrique.
- ✓ Ascenseur : Non
- ✓ Parking : Non.
- ✓ Garage : Non.

Typologies, loyers, surfaces moyennes

- ✓ 2 T2 - 333 € - 47 m²
- ✓ 2 T3 - 333 € - 52 m²



VAL-DE-MERCY

RUE DE L'ABREUVOIR

- ✓ Construction → 1993.
- ✓ Individuel.
- ✓ Chauffage : Électrique
- ✓ Ascenseur : Non.
- ✓ Parking : Non.
- ✓ Garage : Oui.

Typologies, loyers, surfaces moyennes

- ✓ 3 T4 - 526 € - 98 m²
- ✓ 1 T5 - 553 € - 101 m²



Rés. DU PONT

- ✓ Construction → 1800.
- ✓ Acquisition → 1995.
- ✓ Individuel.
- ✓ Chauffage : Électrique.
- ✓ Ascenseur : Non.
- ✓ Parking : Non.
- ✓ Garage : Non.

Typologies, loyers, surfaces moyennes

- ✓ 2 T2 - 306 € - 54 m²
- ✓ 1 T3 - 461 € - 87 m²



Rés. DU PONT 2

- ✓ Construction → 1997.
- ✓ Individuel.
- ✓ Chauffage : Gaz individuel.
- ✓ Ascenseur : Non
- ✓ Parking : Non.
- ✓ Garage : Oui.

Typologies, loyers, surfaces moyennes

- ✓ 1 T2 - 379 € - 62 m²
- ✓ 1 T4 - 536 € - 88 m²



VAL-DE-MERCY

VERGERS ET FONTENAY

- ✓ Construction → 2003.
- ✓ Collectif.
- ✓ Chauffage : Gaz individuel.
- ✓ Ascenseur : Non.
- ✓ Parking : Non.
- ✓ Garage : Non.

Typologies, loyers, surfaces moyennes

- ✓ 2 T4 - 471 € - 82 m²





OFFICE AUXERROIS DE L'HABITAT

oah.fr